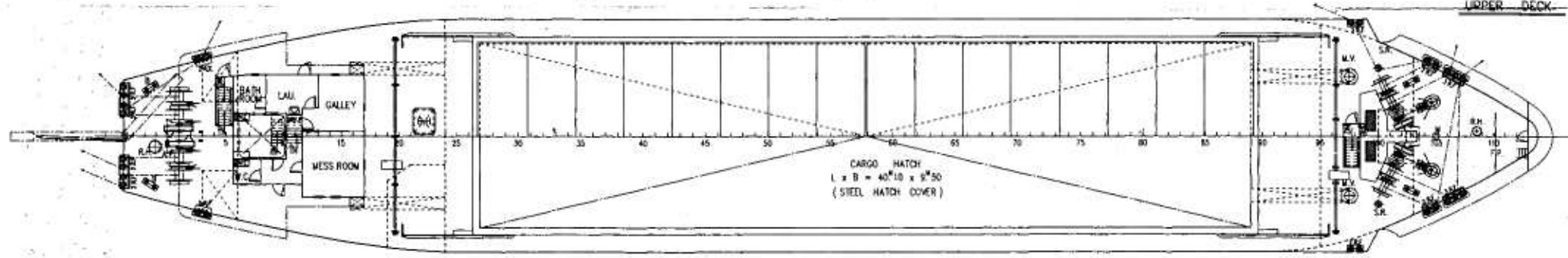
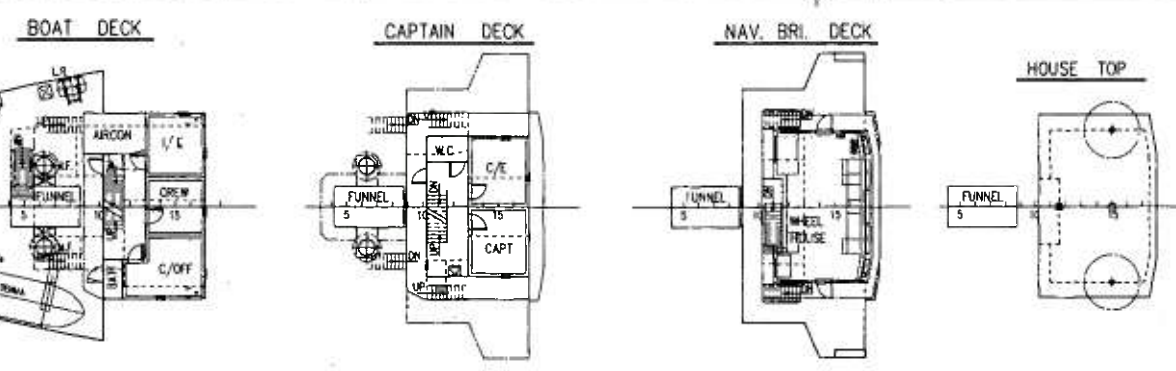
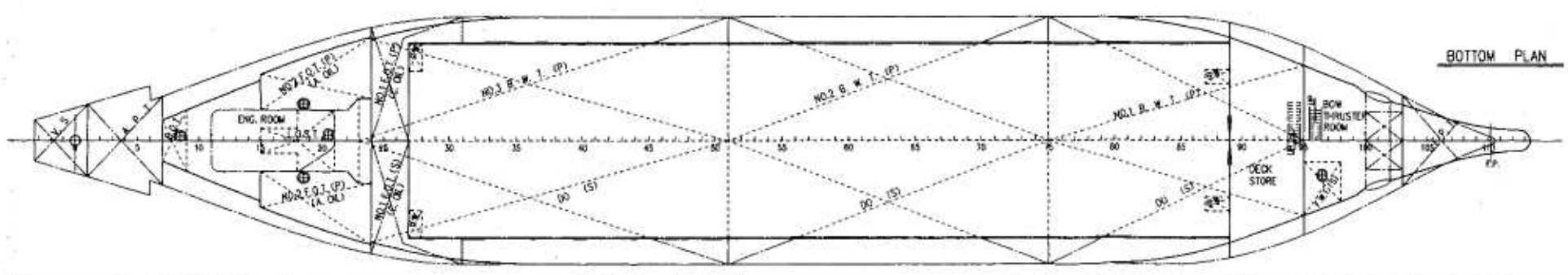
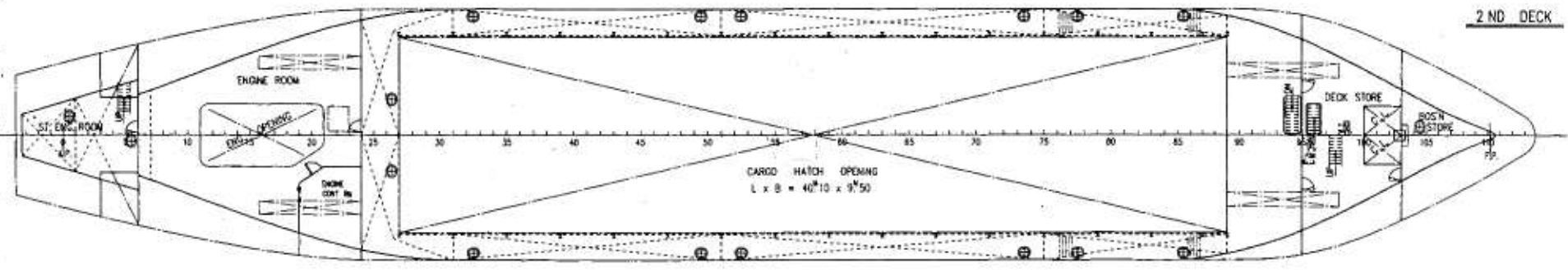


- 変更履歴
- △ 2006/07/26 調整する。
 - △ 2006/08/10 調整する。
 - △ 2007/01/06 調整する。
 - △ 2007/05/12 完成図として調整する。



PRINCIPAL PARTICULARS

LENGTH (O.A)	74.30
LENGTH (P.P)	69.00
BREADTH (MLD)	12.00
DEPTH (MLD) UPPER DECK	7.20
DEPTH (MLD) 2ND DECK	4.26
DRAFT	4.231
GROSS TONNAGE	499 ton
DEAD WEIGHT	1820 ton
MAIN ENGINE	1471 kw (2000 ps)
SERVICE SPEED	12.0 knot
COMPLEMENT	5 P
NAVIGATION AREA	COASTING
CLASS	J.C



完成図
07.5.18
59246

聖洲海運株式会社 聖 舜	
499 総トン型鋼製貨物船	
一般配置図	
500	K-01
小池造船海運株式会社	